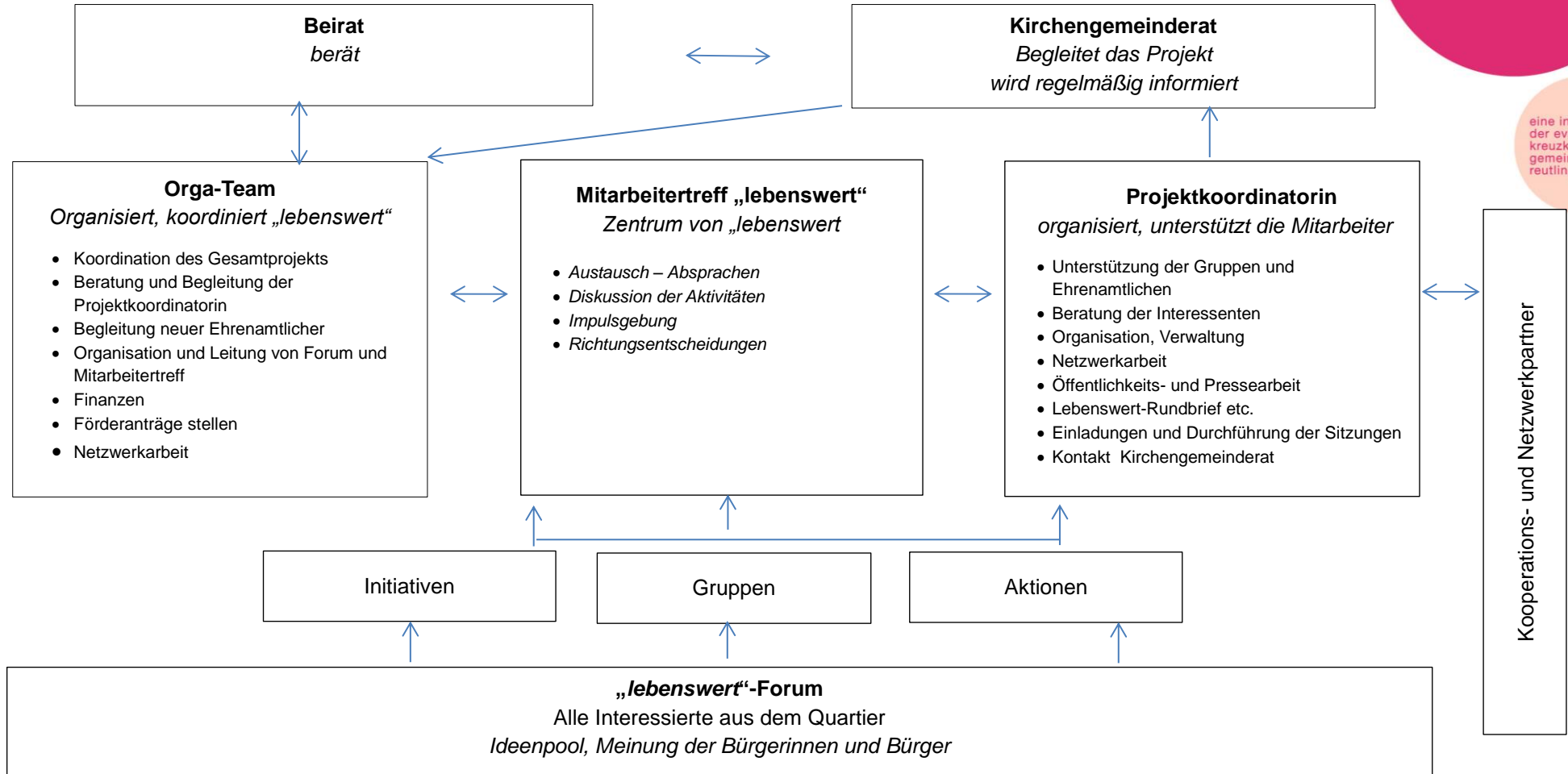


lebenswert – ein Nachbarschaftsprojekt

Beteiligte und ihre Aufgaben



eine initiative der evangelischen kreuzkirchen-gemeinde reutlingen



Der Mitarbeitertreff ist das Herzstück von „lebenswert“. Hier werden u.a. Entscheidungen getroffen, wie sich „lebenswert“ entwickeln und was angepackt werden soll. Das Orga-Team kann in diesem Rahmen Entscheidungen zwischen den Sitzungen des Mitarbeitertreffs treffen. Zur Meinungsbildung erbitet das Orga-Team, wenn sinnvoll, per Mail um die Meinung der Mitarbeiter/innen. Das Orga-Team besteht derzeit aus Albrecht Ebertshäuser, Otto Haug, Karin Lohmeyer, Elke Mayer, Heike Speidel, Margot Körber-Weik, als Gäste sind Stephan Sigloch (Pfarrer), Achim Weinmann (Kirchengemeinderat). Der Beirat besteht derzeit aus Günter Klinger (Diakonieverband), Anke Bächtiger (Stadt Reutlingen), Stephan Sigloch (Pfarrer), Achim Weinmann (Kirchengemeinderat).

